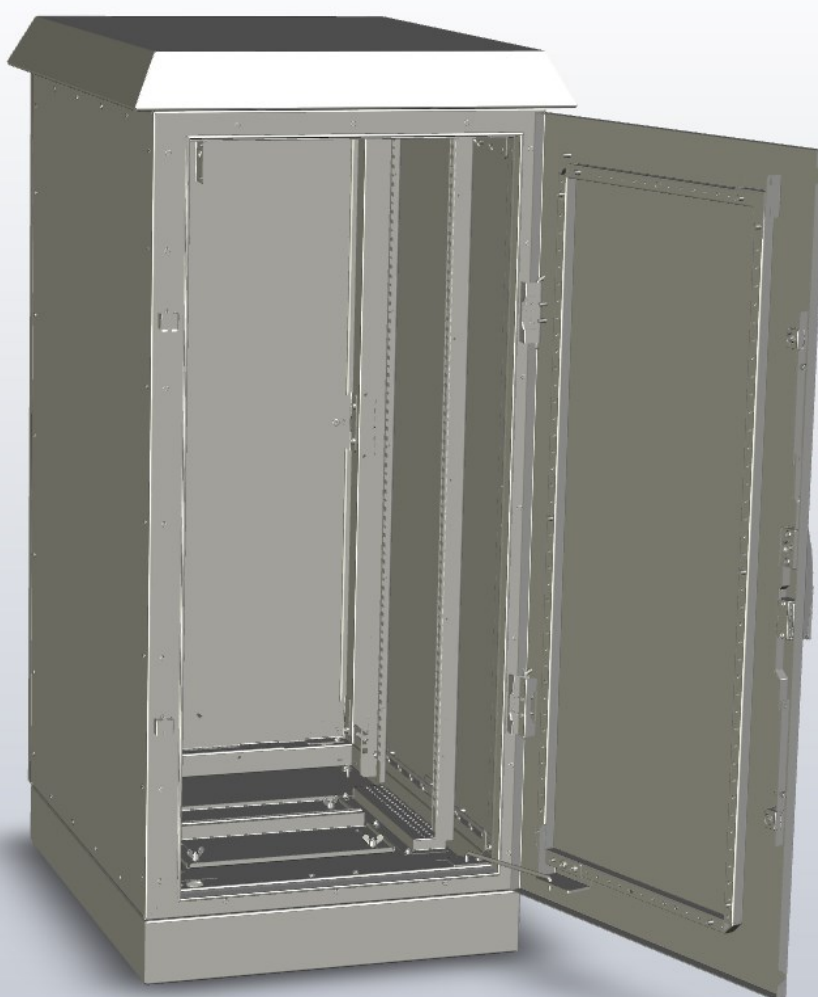


Karta techniczna

TROCON TRCX (S2)

Szafa zewnętrzna stojąca lub wisząca



TRCX IP55 – szafy teleinformatyczne 19"

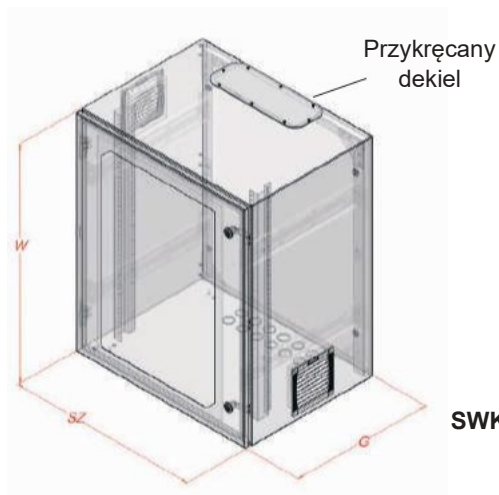
Stojące i wiszące | O podwyższonym IP



Zastosowanie: stojące i wiszące szafy o podwyższonej szczelności, doskonale do miejsc o wysokim zapyleniu lub zawilgoceniu. Przede wszystkim polecane do montażu na halach produkcyjnych lub w pobliżu miejsc z otwartym dostępem powietrza z zewnątrz. Szafy w wykonaniu zewnętrznym posiadają gumową uszczelkę oraz pokryte są specjalnym podkładem, zapewniającym im trwałość i odporność na warunki atmosferyczne.

Charakterystyka konstrukcji:

- wykonanie z blachy stalowej DC01 lub aluminium
- uszczelka na drzwiach poliuretanowa
- dla wykonania zewnętrznego uszczelka gumowa odporna na promienie UV
- 2 wkładki filtracyjne w zestawie
- wersja w wykonaniu zewnętrznym posiada uchwyt na kłódkę i jest pokryta podkładem antykorozyjnym
- kratki wentylacyjne spełniają wymogi IP55
- opcjonalnie szyba ze szkła hartowanego



Dostępne kolory



RAL 7047

Stopień ochrony



Dostępne wersje



Drzwi pełne



Drzwi z szybą

Forma dostawy



Produkt złożony



Min 60 kg

Nośność

Zastosowanie



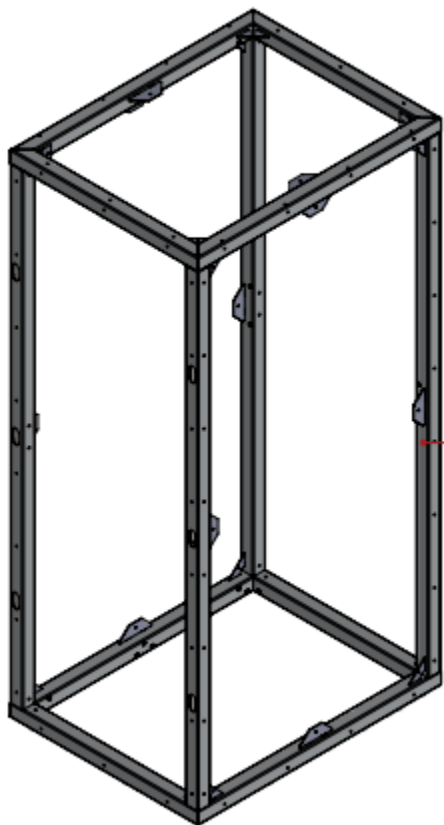
Wewnętrzne



Zewnętrzne

Opcjonalnie:

SWK-MULTIGA Dekiel z przepustami kablowymi w wersji wiszącej



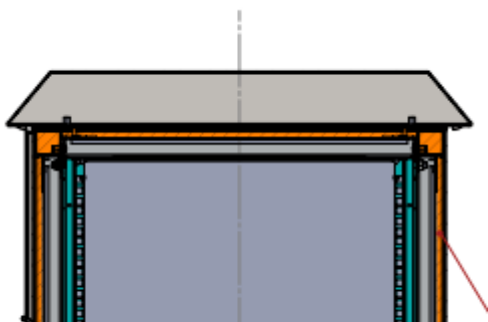
Spawana rama profili aluminiowych z 3 mm ścianką



Możliwość zastosowania różnych wkładek.
Opcja klucza master i trzech kluczy do szafy.



Punkty ryglowania gwarantują
szczelne zamknięcie



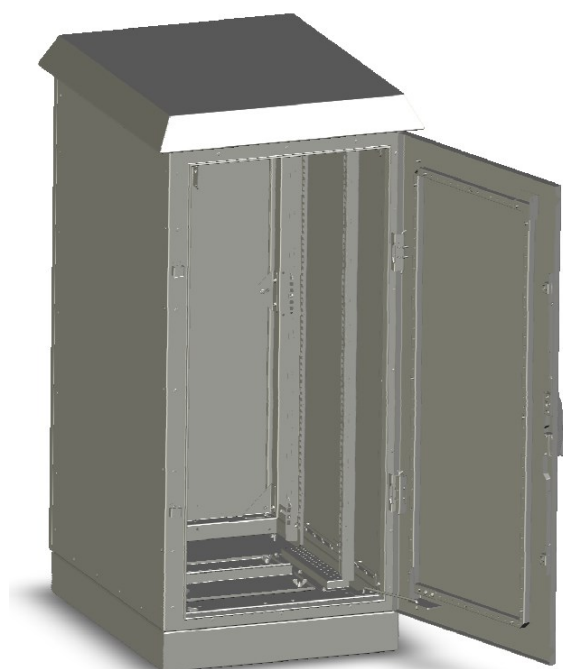
Konstrukcja ścian bocznych i profili umożliwiającą
zastosowanie dodatkowej izolacji, w celu obniżenia
współczynnika przenikania ciepła Lambda.

Rodzaje szaf stojących zewnętrznych

| | |
|------------------|--|
| TRCX-12610-2X21U | Szafa Zewnętrzna 1200x600x1075 (szer/gł/wys) 2x21U, Aluminiowa, RAL 7047 |
| TRCX-12612-2X24U | Szafa Zewnętrzna 1200x600x1210 (szer/gł/wys) 2x24U, Aluminiowa, RAL 7047 |
| TRCX-12615-2X32U | Szafa Zewnętrzna 1200x600x1560 (szer/gł/wys) 2x32U, Aluminiowa, RAL 7047 |
| TRCX-12618-2X38U | Szafa Zewnętrzna 1200x600x1830 (szer/gł/wys) 2x38U, Aluminiowa, RAL 7047 |
| TRCX-12620-2X42U | Szafa Zewnętrzna 1200x600x2030 (szer/gł/wys) 2x42U, Aluminiowa, RAL 7047 |
| TRCX-1269-2X18U | Szafa Zewnętrzna 1200x600x940 (szer/gł/wys) 2x18U, Aluminiowa, RAL 7047 |
| TRCX-12810-2X21U | Szafa Zewnętrzna 1200x800x1100 (szer/gł/wys) 2x21U, Aluminiowa, RAL 7047 |
| TRCX-12812-2X24U | Szafa Zewnętrzna 1200x800x1200 (szer/gł/wys) 2x24U, Aluminiowa, RAL 7047 |
| TRCX-12815-2X32U | Szafa Zewnętrzna 1200x800x1560 (szer/gł/wys) 2x32U, Aluminiowa, RAL 7047 |
| TRCX-12818-2X38U | Szafa Zewnętrzna 1200x800x1830 (szer/gł/wys) 2x38U, Aluminiowa, RAL 7047 |
| TRCX-12820-2X42U | Szafa Zewnętrzna 1200x800x2030 (szer/gł/wys) 2x42U, Aluminiowa, RAL 7047 |
| TRCX-1289-2X18U | Szafa Zewnętrzna 1200x800x940 (szer/gł/wys) 2x18U, Aluminiowa, RAL 7047 |
| TRCX-14610-2X21U | Szafa Zewnętrzna 1400x600x1100 (szer/gł/wys) 2x21U, Aluminiowa, RAL 7047 |
| TRCX-14612-2X24U | Szafa Zewnętrzna 1400x600x1200 (szer/gł/wys) 2x24U, Aluminiowa, RAL 7047 |
| TRCX-14810-2X21U | Szafa Zewnętrzna 1400x800x1100 (szer/gł/wys) 2x21U, Aluminiowa, RAL 7047 |
| TRCX-14812-2X24U | Szafa Zewnętrzna 1400x800x1200 (szer/gł/wys) 2x24U, Aluminiowa, RAL 7047 |
| TRCX-6610-21U | Szafa Zewnętrzna 600x600x1100 (szer/gł/wys) 21U, Aluminiowa, RAL 7047 |
| TRCX-6612-24U | Szafa Zewnętrzna 600x600x1210 (szer/gł/wys) 24U, Aluminiowa, RAL 7047 |
| TRCX-6615-32U | Szafa Zewnętrzna 600x600x1560 (szer/gł/wys) 32U, Aluminiowa, RAL 7047 |
| TRCX-6618-38U | Szafa Zewnętrzna 600x600x1830 (szer/gł/wys) 38U, Aluminiowa, RAL 7047 |
| TRCX-6620-42U | Szafa Zewnętrzna 600x600x2030 (szer/gł/wys) 42U, Aluminiowa, RAL 7047 |
| TRCX-669-18U | Szafa Zewnętrzna 600x600x940 (szer/gł/wys) 18U, Aluminiowa, RAL 7047 |
| TRCX-6810-21U | Szafa Zewnętrzna 600x800x1075 (szer/gł/wys) 21U, Aluminiowa, RAL 7047 |
| TRCX-6812-24U | Szafa Zewnętrzna 600x800x1210 (szer/gł/wys) 24U, Aluminiowa, RAL 7047 |
| TRCX-6815-32U | Szafa Zewnętrzna 600x800x1560 (szer/gł/wys) 32U, Aluminiowa, RAL 7047 |
| TRCX-6818-38U | Szafa Zewnętrzna 600x800x1830 (szer/gł/wys) 38U, Aluminiowa, RAL 7047 |
| TRCX-6820-42U | Szafa Zewnętrzna 600x800x2030 (szer/gł/wys) 42U, Aluminiowa, RAL 7047 |
| TRCX-689-18U | Szafa Zewnętrzna 600x800x940 (szer/gł/wys) 18U, Aluminiowa, RAL 7047 |
| TRCX-8810-21U | Szafa Zewnętrzna 800x800x1100 (szer/gł/wys) 21U, Aluminiowa, RAL 7047 |
| TRCX-8812-24U | Szafa Zewnętrzna 800x800x1210 (szer/gł/wys) 24U, Aluminiowa, RAL 7047 |
| TRCX-8815-32U | Szafa Zewnętrzna 800x800x1560 (szer/gł/wys) 32U, Aluminiowa, RAL 7047 |
| TRCX-8818-38U | Szafa Zewnętrzna 800x800x1830 (szer/gł/wys) 38U, Aluminiowa, RAL 7047 |
| TRCX-8820-42U | Szafa Zewnętrzna 800x800x2030 (szer/gł/wys) 42U, Aluminiowa, RAL 7047 |
| TRCX-889-18U | Szafa Zewnętrzna 800x800x940 (szer/gł/wys) 18U, Aluminiowa, RAL 7047 |

Rodzaje szaf wiszących zewnętrznych

| | |
|--------------------|--|
| TRCX19-12U-40-DP-Z | Szafa wisząca 600x400 (szer/gł) 12U, drzwi pełne, zewnętrzna, RAL 7047 |
| TRCX19-12U-40-DS-Z | Szafa wisząca 600x400 (szer/gł) 12U, drzwi z szybą zewnętrzna, RAL 7047 |
| TRCX19-12U-60-DP-Z | Szafa wisząca 600x600 (szer/gł) 12U, drzwi pełne, zewnętrzna, RAL 7047 |
| TRCX19-12U-60-DS-Z | Szafa wisząca 600x600 (szer/gł) 12U, drzwi z szybą, zewnętrzna, RAL 7047 |
| TRCX19-15U-40-DP-Z | Szafa wisząca 600x400 (szer/gł) 15U, drzwi pełne, zewnętrzna, RAL 7047 |
| TRCX19-15U-40-DS-Z | Szafa wisząca 600x400 (szer/gł) 15U, drzwi z szybą, zewnętrzna, RAL 7047 |
| TRCX19-15U-60-DP-Z | Szafa wisząca 600x600 (szer/gł) 15U, drzwi pełne, zewnętrzna, RAL 7047 |
| TRCX19-15U-60-DS-Z | Szafa wisząca 600x600 (szer/gł) 15U, drzwi z szybą, zewnętrzna, RAL 7047 |
| TRCX19-18U-40-DP-Z | Szafa wisząca 600x400 (szer/gł) 18U, drzwi pełne, zewnętrzna, RAL 7047 |
| TRCX19-18U-40-DS-Z | Szafa wisząca 600x400 (szer/gł) 18U, drzwi z szybą, zewnętrzna, RAL 7047 |
| TRCX19-18U-60-DP-Z | Szafa wisząca 600x600 (szer/gł) 18U, drzwi pełne, zewnętrzna, RAL 7047 |
| TRCX19-18U-60-DS-Z | Szafa wisząca 600x600 (szer/gł) 18U, drzwi z szybą, zewnętrzna, RAL 7047 |
| TRCX19-22U-60-DP-Z | Szafa wisząca 600x600 (szer/gł) 22U, drzwi pełne, zewnętrzna, RAL 7047 |
| TRCX19-22U-60-DS-Z | Szafa wisząca 600x600 (szer/gł) 22U, drzwi z szybą, zewnętrzna, RAL 7047 |
| TRCX19-6U-40-DP-Z | Szafa wisząca 600x400 (szer/gł) 6U, drzwi pełne, zewnętrzna, RAL 7047 |
| TRCX19-6U-40-DS-Z | Szafa wisząca 600x400 (szer/gł) 6U, drzwi z szybą, zewnętrzna, RAL 7047 |
| TRCX19-6U-60-DP-Z | Szafa wisząca 600x600 (szer/gł) 6U, drzwi pełne, zewnętrzna, RAL 7047 |
| TRCX19-6U-60-DS-Z | Szafa wisząca 600x600 (szer/gł) 6U, drzwi z szybą, zewnętrzna, RAL 7047 |
| TRCX19-9U-40-DP-Z | Szafa wisząca 600x400 (szer/gł) 9U, drzwi pełne, zewnętrzna, RAL 7047 |
| TRCX19-9U-40-DS-Z | Szafa wisząca 600x400 (szer/gł) 9U, drzwi z szybą, zewnętrzna, RAL 7047 |
| TRCX19-9U-60-DP-Z | Szafa wisząca 600x600 (szer/gł) 9U, drzwi pełne, zewnętrzna, RAL 7047 |
| TRCX19-9U-60-DS-Z | Szafa wisząca 600x600 (szer/gł) 9U, drzwi z szybą, zewnętrzna, RAL 7047 |



Szafy przystosowane do wymagań zawartych w Wytycznych dla szaf teletechnicznych dla potrzeb SMW i CSDIP Ipi-10.

Podstawowe cechy charakterystyczne szafy typu TRCX S2 zgodnej z wymaganiami Ipi-10.

- szafa posiada spawaną ramę (zgodnie z wymogami normy PN-EN ISO 3834-2:2015-08).
- szafa cechuje stopień zabezpieczenia min. IP 55 wg PN-EN 60529:2003.
- szafa cechuje wytrzymałość mechaniczna: IK 10 wg PN-EN 50102:2001.
- szafa pokryta powłoką lakierniczą zewnętrzną, "anty graffiti".
- szafa i wszystkie ich elementy zewnętrzne malowane w kolorze RAL7047

Badania wymagane dla szafy typu TRCBX S2.

- badania odporności mechanicznej zgodnie z normą PN-EN 50102:2001;
- badanie stopnia ochrony kod IP, zgodnie z normą PN-EN 60529:2003

