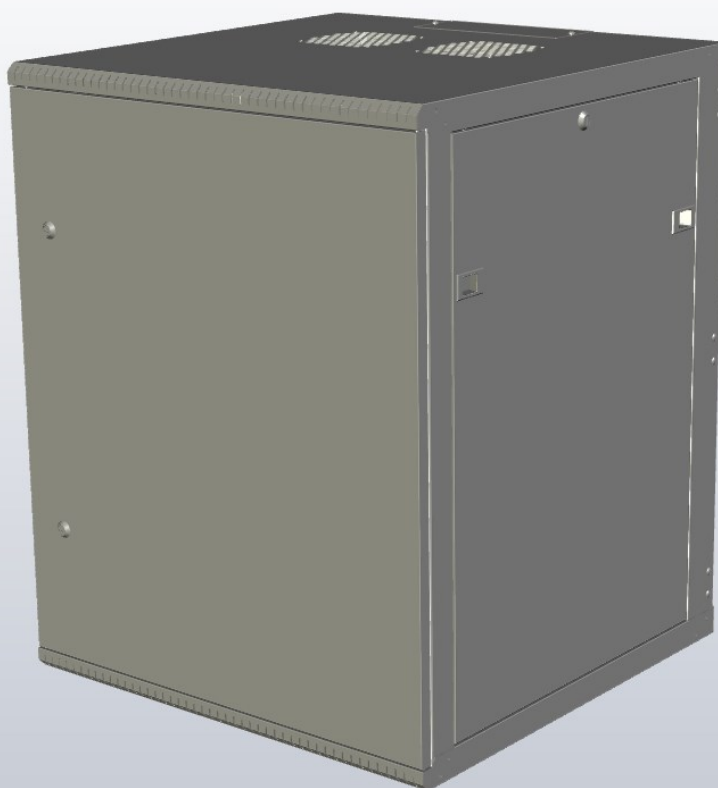
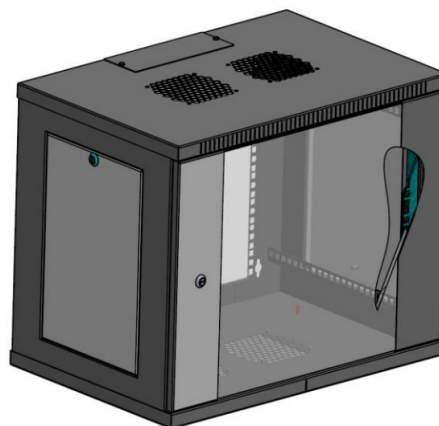
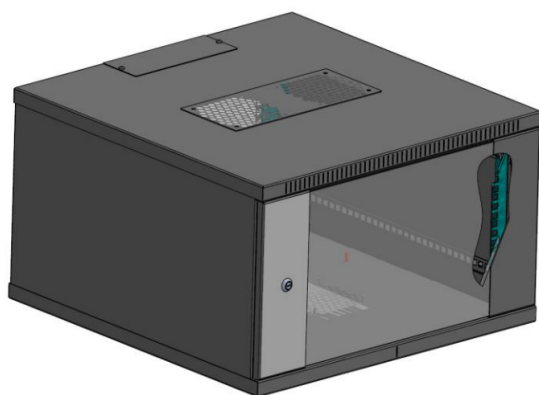


Karta techniczna
TROCON TRCB (S4)
Szafa wewnętrzna wisząca



TRCB – szafki teleinformatyczne 19"



Zastosowanie: szafa TRCB to połączenie funkcjonalności, nowoczesnego designu oraz wysokiej jakości wykonania.

Charakterystyka konstrukcji:

- wykonanie z blachy DC01 1,2 mm malowanej proszkowo
- drzwi zamykane na kluczyk
- boczne ściany z możliwością demontażu i bezpiecznego zamknięcia
- możliwość zamontowania wentylatora 120x120mm
- otwory pod przepusty kablowe na górze
- szyba ze szkła hartowanego
- 1 para RACK dla głębokości 400 mm
- 2 pary RACK dla głębokości 600 mm

Dostępne kolory



RAL 7035



RAL 9005

Dostępne wersje



Drzwi z szybą

Zastosowanie



Wewnętrzne

Nośność



100 kg

Stopień ochrony



IP 20



IP 31

Z wykorzystaniem kasy filtrującej KF-1-S



Produkt złożony

TRCB – szafki teleinformatyczne 19"

Tabela wymiarów

Typ/Nr. Kat.	Wys. użytkowa U x 44,45 mm	szer. mm	wys. mm	głęb. mm	Kolor
BOCK-019-060-400-S	6U	602	328	400	RAL 7035
BOCK-019-060-400-C	6U	602	328	400	RAL 9005
BOCK-019-060-600-S	6U	602	328	600	RAL 7035
BOCK-019-060-600-C	6U	602	328	600	RAL 9005
BOCK-019-090-400-S	9U	602	470	400	RAL 7035
BOCK-019-090-400-C	9U	602	470	400	RAL 9005
BOCK-019-090-600-S	9U	602	470	600	RAL 7035
BOCK-019-090-600-C	9U	602	470	600	RAL 9005
BOCK-019-120-400-S	12U	602	595	400	RAL 7035
BOCK-019-120-400-C	12U	602	595	400	RAL 9005
BOCK-019-120-600-S	12U	602	595	600	RAL 7035
BOCK-019-120-600-C	12U	602	595	600	RAL 9005
BOCK-019-150-400-S	15U	602	730	400	RAL 7035
BOCK-019-150-400-C	15U	602	730	400	RAL 9005
BOCK-019-150-600-S	15U	602	730	600	RAL 7035
BOCK-019-150-600-C	15U	602	730	600	RAL 9005
BOCK-019-180-400-S	18U	602	880	400	RAL 7035
BOCK-019-180-400-C	18U	602	880	400	RAL 9005
BOCK-019-180-600-S	18U	602	880	600	RAL 7035
BOCK-019-180-600-C	18U	602	880	600	RAL 9005

Uwaga!

Podane wartości są przybliżone.

Szafy przystosowane do wymagań zawartych w Wytycznych dla szaf teletechnicznych dla potrzeb SMW i CSDIP Ipi-10.

Podstawowe cechy charakterystyczne szafy typu TRCB S4 zgodnej z wymaganiami Ipi-10.

- szafa posiada spawaną ramę (konstrukcja spawana wg normy PN-EN ISO 3834-2:2015-08,
- szafa stojąca o nośności, co najmniej 200 kg i głębokością od 600 mm do 800 mm oraz odpowiednią wysokością (do 24U);
- szafa wisząca o nośnością, co najmniej 30 kg i odpowiednią wysokością (do 24U).
- szafa posiada stopień zabezpieczenia min. IP20 wg PN-EN 60529:2003+A2:2014-07.
- opcjonalnie wytrzymałość mechaniczna: IK 10 wg PN-EN 50102:2001

